

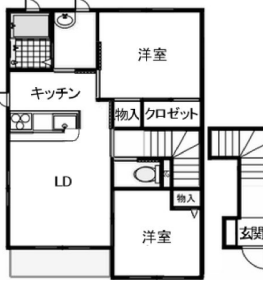
# クルマ不動産のお勧め賃貸物件情報

▶ 広告チラシは当社HPのトップページでダウンロードいただけます。  
<https://kuruma-fudousan.com> もしくは <https://kuruma-fudousan.jp>

**賃貸アパート 7.3万円** 礼金:1ヶ月  
敷金:1ヶ月

## メゾンシャルトラン

所 在：熊谷市石原  
 交 通：秩鉄[石原] 徒歩9分  
 構 造：軽量鉄骨造2階建  
 築年月：2011年9月築  
 間 取：2LDK/共益費:3,000円  
 所在階：2F / 駐車場:1台込  
 設 備：浴室乾燥機、IHコンロ



エアコン、LAN配線、TVドアフォン  
 入居日：即 **◎ペット相談可**  
(ペット飼育の場合:敷金2ヶ月)  
(退去時:クリーニング代56,100円※税別)  
※図面と現況が相違する場合は、現況を優先いたします。 **仲介**

**賃貸アパート 4.0万円** 礼金:0ヶ月  
敷金:1ヶ月

## コーポバイオレット

所 在：熊谷市平戸  
 交 通：JR[熊谷] 徒歩20分  
 構 造：軽量鉄骨造2階建  
 築年月：1989年2月築  
 間 取：1K/所在階: 2F  
 共益費：なし/駐車場:1台込  
 設 備：エアコン



入居日：即 **◇住環境、日当り良好!**  
(退去時:クリーニング代46,200円)  
※図面と現況が相違する場合は、現況を優先いたします。 **仲介**

**賃貸アパート 5.7万円** 礼金:0.5ヶ月  
敷金:1ヶ月

## ビビアンローズB

所 在：熊谷市江南中央1丁目  
 交 通：JR[熊谷] バス15分  
 構 造：軽量鉄骨造2階建  
 築年月：2008年3月築  
 間 取：2DK / 所在階：1F  
 共益費：3,000円  
 駐車場：2台込  
 設 備：無料Wi-Fi、TVドアフォン

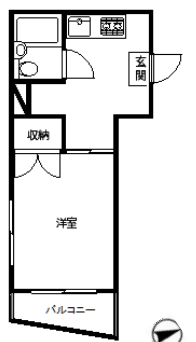


入居日：即 **◇住環境、日当り良好!**  
(退去時:クリーニング代46,200円)  
※図面と現況が相違する場合は、現況を優先いたします。 **仲介**

**賃貸マンション 3.7万円** 礼金:0ヶ月  
敷金:1ヶ月

## パールマンション

所 在：熊谷市本石2丁目  
 交 通：JR[熊谷] 徒歩12分  
 構 造：鉄筋コンクリート造4階建  
 築年月：1988年築  
 間 取：1K / 所在階：4F  
 共益費：1,000円 / 駐車場: 近隣  
 設 備：エアコン、都市G、本下水



入居日：即 **◎光ブロードバンド対応**  
**◇オートバイ、駐輪所有**  
※図面と現況が相違する場合は、現況を優先いたします。 **貸主**

## 賃貸アパート・賃貸マンション・貸家・貸店舗・貸事務所

種別	所在	家賃	コメント	仲介
マンション: 1R	鎌倉町	38,000円	JR[熊谷]歩8分;礼1/敷1;P.なし;冷蔵庫、洗濯機、電化キッチン	仲介
マンション: 2DK	銀座7	45,000円	JR[熊谷]歩15分;礼0/敷1;P.1台無料;3階建の2F;住環境・生活便良好	仲介
マンション:3LDK	中西3	69,000円	JR[熊谷]歩15分;礼1/敷1;共:4,000円;P.5,000円;住環境・生活便良好	仲介
アパ-ト: 1R	曙町1	32,000円	JR[熊谷]歩3分;礼0/敷1;共:3,000円;P.なし;3階建の1F;窓シャッター	仲介
アパ-ト: 1K	万平町2	29,000円	JR[熊谷]徒歩13分;礼0/敷1;P.5,000円;エアコン、冷蔵庫、洗濯機	仲介
アパ-ト: 1K	平戸	40,000円	JR[熊谷]歩20分;礼0/敷1;P.1台込;エアコン、日当り良好、広めの1K!	仲介
アパ-ト: 1K	河原町2	48,000円	JR[熊谷]歩7分;礼0/敷1;P.6,000円;防犯カメラ、ネット対応(J:COM)	仲介
アパ-ト: 2DK	宮前町1	40,000円	JR[熊谷]歩7分;秩鉄[上熊谷]歩4分;礼0/敷1;P.5,000円;南向きの2F	仲介
アパ-ト: 2DK	大原2	46,000円	JR[熊谷]バス15分;礼0/敷1;P.1台込;ネット対応(フレッツ光)	仲介
アパ-ト: 2DK	石原1	49,000円	秩鉄[石原]歩7分;礼0/敷1;P.1台込;ネット対応(J:COM引き込み済)	仲介
アパ-ト: 2LDK	中央2	57,000円	JR[熊谷]歩20分;礼0/敷1;P.1台込;エアコン、住環境・日当り良好	仲介
アパ-ト: 3K	石原1	45,000円	JR[熊谷]バス8分;秩鉄[石原]歩12分;礼0/敷1;P.1台込;追焚き風呂	仲介
アパ-ト: 3DK	広瀬	50,000円	秩鉄[ひろせ野鳥の森]歩5分;礼0/敷1;P.1台込;日当り・住環境良好	仲介
貸家: 2DK	谷郷1	63,000円	秩鉄[行田市]歩16分;礼0/敷1;P.3台可;ペット相談(ペット飼育:敷金2)	仲介
貸家: 4LDK	小江川	60,000円	JR[熊谷]バス20分;礼1/敷2;P.1台可;屋外ペット相談可;ピアノ不可	仲介
テナント: 2F部分	石原	55,000円	秩鉄[石原]歩1分;礼1/敷1;P.近隣;48.64㎡;事務所・塾・保育所・お教室に	仲介

本店及び熊谷駅前案内所店内に多数の物件を掲示しています。物件のご案内は無料です。お気軽にお立ち寄りください。

**賃貸アパート 5.0万円** 礼金:1ヶ月  
敷金:1ヶ月

## 赤坂コーポ

所 在：熊谷市肥塚  
 交 通：JR[熊谷] バス8分  
 構 造：鉄骨造3階建  
 築年月：1986年3月築  
 間 取：2DK/所在階: 2F  
 共益費：なし/駐車場: 近隣  
 設 備：エアコン、本下水、LPG

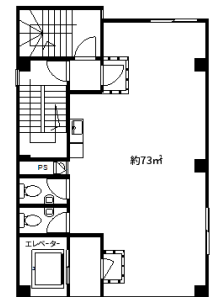


入居日：即 **◇オール新品のリフォーム済!**  
**◇室内に光回線導入済み**  
※図面と現況が相違する場合は、現況を優先いたします。 **仲介**

**貸事務所 13.2万円** 礼金:1ヶ月  
敷金:1ヶ月 (税込)

## 駅前パルビル 2~6F(各階)

所 在：熊谷市筑波2丁目  
 交 通：JR[熊谷] 徒歩2分  
 構 造：鉄骨造6階建  
 築年月：1994年6月築(※)  
 面積：約73㎡ ※2020年1月内外改修工事済  
 管理費：10,000円  
 所在階：2~6F各階/駐車場: なし  
 設 備：IHコンロ、本下水



入居日：即 **◇営業所、事務所、各種お教室!**  
**\* 飲食業不可**  
※図面と現況が相違する場合は、現況を優先いたします。 **貸主**

## 土地・建物・アパート・マンション・テナント・仲介・売買・管理・不動産コンサルティング

# (株)クルマ不動産

<https://kuruma-fudousan.jp>  
<https://kuruma-fudousan.com>  
<https://kumagaya.kuruma-fudousan.com>

【本店】熊谷市本石2丁目200番地1  
(八木橋デパート、イオンそば)

☎ 048-521-2244

【熊谷駅前案内所】熊谷市筑波2丁目103番地  
(JR熊谷駅前ロータリー沿い 西側)

☎ 048-526-1123

(公社) 埼玉県宅地建物取引業協会会員・首都圏不動産公正取引協議会加盟・埼玉県知事免許(8)第13139号

お電話でのお問い合わせ  
 本 社：048-521-2244  
 駅前案内所：048-526-1123

FAXでのお問い合わせ  
 本 社：048-521-0505  
 駅前案内所：048-526-1335

メールでのお問い合わせ  
[info@kuruma-fudousan.com](mailto:info@kuruma-fudousan.com)  
[info@kuruma-fudousan.jp](mailto:info@kuruma-fudousan.jp)

**売地** **380万円**  
-古家付- 熊谷市平塚新田

交通: JR「熊谷」駅 バス13分  
「平塚」バス停 徒歩13分  
土地: 307.87㎡(93.13坪)  
地目: 宅地 / 現況: 古家有  
用途: 市街化調整区域  
(都市計画法第4条12号)  
建蔽率: 60% / 容積率: 160%  
設備: 市水道、LPG、浄化槽  
引渡日: 相談

**現況渡し**  
※都市計画法第34条12号の区域であるが  
土地上の建物が昭和51年4月築(築20年  
を経過)である為、建物の建て替え可能

○東側約4m道路 **仲介**

**売地** **1,350万円**  
-建築条件なし- 熊谷市箱田6丁目

交通: JR「熊谷」駅 徒歩24分  
土地: 165㎡(49.91坪)  
(実測面積:165.83㎡)  
地目: 畑  
現況: 古家有  
用途: 第1種住居地域  
建蔽率: 60% / 容積率: 160%  
設備: 市水道、都市G、本下水  
引渡日: 相談

**現況渡し**  
◇日当たり、生活便良好!

○北西側約4m道路 **仲介**

**中古住宅** **1,480万円**  
熊谷市上之

交通: JR「熊谷」駅 バス10分、「宿裏」停 徒歩1分  
土地: 146.90㎡(44.43坪) ※外に、位置指定道路の持分有  
建物: 80.32㎡(24.29坪) / 構造: 木造2階建  
築年月: 1999年10月築 / 駐車場: あり  
間取: 3LDK / 現況: 居住中  
設備: 市水道、LPG、浄化槽 / 引渡日: 相談

間取図 ◇静かな  
住みよい住環境

○東側約4.5m道路(位置指定道路) **仲介**

**中古住宅** **1,980万円**  
熊谷市末広3丁目

交通: JR「熊谷」駅 徒歩16分  
土地: 160.13㎡(48.43坪) ※外、位置指定道路と私道の持分有  
建物: 169.50㎡(51.27坪) / 構造: 木造2階建  
築年月: 2005年11月築 / 駐車場: あり  
間取: 6LDK+WCL / 現況: 空家  
設備: 市水道、都市G、浄化槽 / 引渡日: 相談

間取図 ◇使いやすい間取りの  
大型住宅

○東側約3.5m道路  
南側約6m道路 **仲介**

**売店舗・事務所** **750万円**  
熊谷市銀座6丁目

交通: JR「熊谷」徒歩15分  
土地: 102㎡(30.85坪)  
建物: 52.17㎡(15.78坪) / 構造: 木造平家建  
築年月: 1985年2月築 / 駐車場: あり  
間取: ワンフロア / 現況: 空家  
設備: 市水道、都市G、本下水 / 引渡日: 相談

間取図 ◇利便良好!  
小規模店舗や  
事務所、各種お教室に

○北側約6m道路 **仲介**

**売地** **1,500万円**  
-建築条件なし- 熊谷市見晴町

交通: JR「熊谷」駅 徒歩17分  
秩父鉄道「上熊谷」駅 徒歩9分  
土地: 213.11㎡(64.46坪)  
地目: 宅地  
現況: 古家有  
用途: 第1種住居地域  
建蔽率: 60% / 容積率: 160%  
設備: 市水道、都市G、本下水  
引渡日: 相談

◇日当たり良好!  
静かな住宅地内!

**更地渡し**

○北西側約4m道路 **仲介**

**中古住宅** **1,880万円**  
熊谷市肥塚

交通: JR「熊谷」駅 バス15分  
「雀宮団地入口」バス停 徒歩5分  
土地: 239.61㎡(72.48坪)  
建物: 133.91㎡(40.50坪)  
構造: 木造2階建  
間取: 6DK  
築年月: 1979年11月築  
現況: 空家 / 駐車場: あり  
設備: 市水道、都市G、本下水  
引渡日: 相談

◇日当たり、住環境良好!  
静かな住宅地内!

○北東側約6m道路 **仲介**

**売地** **490万円**  
-建築条件なし- 熊谷市万吉

交通: JR「熊谷」バス10分、「吉岡」停 徒歩10分  
土地: 553.04㎡(167.29坪)  
用途: 市街化調整区域(都市計画法第34条12号※)  
現況: 雑地 / 建蔽率: 60% / 容積率: 200%  
設備: 市水道、LPG、浄化槽 / 引渡日: 相談

※購入できる方に制限があります。  
詳しくはお問い合わせください。

○東側約2.8m道路 **仲介**

**売地** **500万円**  
-建築条件なし- 熊谷市柴

交通: JR「熊谷」バス20分、「大沼公園」停 徒歩6分  
土地: 531.26㎡(160.70坪) ※高圧線下部分面積83.42㎡(含(建築可))  
用途: 市街化調整区域(都市計画法第34条11号)  
現況: 雑地 / 建蔽率: 60% / 容積率: 200%  
設備: 市水道、LPG、浄化槽 / 引渡日: 相談

※高圧線下に建築制限及び  
地役権有(建物建築は可)

○東側約6m道路、南側約1.8m通路 **仲介**

**売地** **980万円**  
-古家付- 熊谷市石原

交通: JR「熊谷」バス15分、「植木」停 徒歩10分  
土地: 192.78㎡(58.31坪) ※外に、位置指定道路の持分1/8有  
用途: 第1種住居地域 / 地目: 宅地  
現況: 古家有 / 建蔽率: 60% / 容積率: 168%  
設備: 市水道、LPG、浄化槽 / 引渡日: 相談

日当たり、住環境良好 **現況渡し** ○西側約4.2m道路 **仲介**

**売地** **600万円**  
-古家付- 熊谷市大麻生

交通: 秩父鉄道「大麻生」駅 徒歩14分  
土地: 1,753.82㎡(530.53坪) ※道路後退面積を含む  
地目: 宅地  
現況: 古家有  
用途: 市街化調整区域  
(都市計画法第34条12号)  
建蔽率: 60% / 容積率: 200%  
設備: 市水道、LPG、浄化槽  
引渡日: 相談

**現況渡し**  
※都市計画法第34条12号の区域であるが  
土地上の建物が昭和42年7月築(築20年  
を経過)である為、建物の建て替え可能

○西側約20m道路、南側約2~2.5m道路 **仲介**

**売マンション** **350万円**  
熊谷オリエンタルマンション

所在: 熊谷市宮本町  
交通: JR「熊谷」駅 徒歩12分  
秩父鉄道「上熊谷」駅 徒歩4分  
構造: SRC造9階建  
間取: 3LDK / 専有面積: 68.20㎡  
築年月: 1974年5月築  
管理費: 17,130円(修繕積立金含)  
駐車場: なし / 現況: 空室  
引渡日: 相談

◇最上階で日当たり良好、  
生活便良好!

○9階建ての9階部分 **仲介**

**売地** **550万円**  
-建築条件なし- 熊谷市宮町2丁目

交通: JR「熊谷」徒歩14分、秩父鉄道「上熊谷」徒歩14分  
土地: 61.98㎡(18.74坪)  
用途: 商業地域(準防火地域) / 地目: 宅地  
現況: 更地 / 建蔽率: 80% / 容積率: 400%  
設備: 市水道、都市G、本下水 / 引渡日: 相談

○西側約7.2m道路 熊谷市役所隣接、生活便良好 **仲介**

**売地** **1,200万円**  
-建築条件なし- 熊谷市大原1丁目

交通: JR「熊谷」バス10分、「西箱田」停 徒歩8分  
土地: 221.95㎡(67.13坪) ※外に、位置指定道路の持分1/6有  
用途: 第1種住居地域 / 地目: 宅地  
現況: 更地 / 建蔽率: 60% / 容積率: 160%  
設備: 市水道、都市G、本下水 / 引渡日: 相談

○南側約4m道路 住環境良好、生活便良好 **仲介**

**売地** **350万円**  
-建築条件なし- 熊谷市代

交通: JR「熊谷」駅より約5.6km  
土地: 224.61㎡(67.94坪)  
用途: 市街化調整区域(都市計画法第34条12号※)  
地目: 畑 / 現況: 更地 / 建蔽率: 60% / 容積率: 160%  
設備: 市水道、LPG、浄化槽 / 引渡日: 相談

※購入できる方に制限があります。  
詳しくはお問い合わせください。

○東側約4m道路 **仲介**

\* 図面と現況が相違する場合は、現況を優先といたします。

**売却物件の募集**

【本店】熊谷市本石2丁目200番地1  
(八木橋デパート、イオンそば)  
☎ 048-521-2244

【熊谷駅前案内所】熊谷市筑波2丁目103番地  
(JR熊谷駅前ロータリー沿い 西側)  
☎ 048-526-1123

当社では、売却不動産物件を随時募集しています。  
土地や建物の売却をお考えでしたら、是非ご連絡ください。  
当社は、不動産物件の買取りもいたします。※当社規定による  
お気軽にご相談ください。

ただいま... **無料査定実施中!!**

info@kuruma-fudousan.com  
info@kuruma-fudousan.jp

QRコード

◇ 熊谷周辺の売買物件、賃貸物件はホームページに多数掲載しています。物件についてのお問い合わせは、電話・FAX・メールでお気軽にどうぞ ◇

**クルマ不動産の売買物件情報**

※物件概要は、2020年8月25日現在のものです。  
◇発行日: 2020年8月28日 ◇広告有効期限: 2020年9月25日