

クルマ不動産のお勧め賃貸物件情報

賃貸アパート 5.2万円 礼金:0ヶ月 敷金:1ヶ月

チェルシ-コ-ポ 2F

所 在：熊谷市万平町2丁目
 交 通：JR[熊谷] 徒歩13分
 構 造：木造2階建
 築年月：1993年2月築
 間 取：3DK / 所在階：2F
 共益費：なし / 駐車場:1台込
 設 備：エアコン2台、TVドアホン、
 都市ガス、階段下倉庫



入居日：即 ◇住環境、日当たり良好！
 (要、自治会加入 24,000円/年)
 ※図面と現況が相違する場合は、現況を優先いたします。 **仲介**

賃貸アパート 5.7万円 礼金:1ヶ月 敷金:1ヶ月

ビビアンローズB

所 在：熊谷市江南中央1丁目
 交 通：JR[熊谷] バス15分
 構 造：軽量鉄骨造2階建
 築年月：2008年3月築
 間 取：2DK / 所在階：1F
 共益費：3,000円 / 駐車場:2台込
 設 備：エアコン、TVドアホン、
 入居日：即 無料Wi-Fi



◇住環境、日当たり良好！
 (退去時:クリーニング代45,360円)
 コンビニ 徒歩3分
 行政センター 徒歩1分
 江南病院 徒歩5分
 ※図面と現況が相違する場合は、現況を優先いたします。 **仲介**

賃貸アパート 6.0万円 礼金:0ヶ月 敷金:1ヶ月

ココセナミ

所 在：熊谷市石原
 交 通：秩父鉄道
 [ひろせ野鳥の森] 徒歩1分
 構 造：軽量鉄骨造2階建
 築年月：1997年2月築
 間 取：3DK / 所在階：2F
 共益費：なし / 駐車場:2台込
 設 備：エアコン、LPG



入居日：即 ◇駐車場2台無料！
 ◇静かな住環境、日当たり良好！
 ※図面と現況が相違する場合は、現況を優先いたします。 **仲介**

賃貸マンション 4.0万円 礼金:0ヶ月 敷金:1ヶ月

パールマンション

所 在：熊谷市本石2丁目
 交 通：JR[熊谷] 徒歩12分
 構 造：鉄筋コンクリート造4階建
 築年月：1988年築
 間 取：1K / 所在階：3F
 共益費：1,000円 / 駐車場:近隣
 設 備：エアコン、都市G、本下水

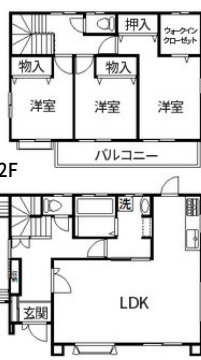


入居日：即
 ◎光ブロードバンド対応
 ◇オートバイ、駐輪所有
 八木橋デパート 徒歩1分
 イオンまで 徒歩1分
 ※図面と現況が相違する場合は、現況を優先いたします。 **貸主**

賃 家 8.0万円 礼金:1ヶ月 敷金:2ヶ月

村岡貸家

所 在：熊谷市村岡
 交 通：JR[熊谷]バス10分
 建 物：130.00㎡(39.32坪)
 構 造：木造2階建
 築年月：2007年築
 間 取：4LDK
 駐車場：1台無料(※)
 設 備：エアコン3台、LPG、浄化槽

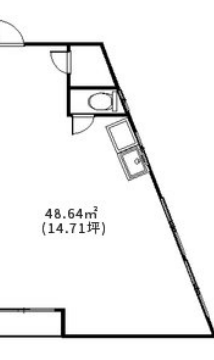


入居日：即 ◇住環境、日当たり良好！
 (※駐車場2台目:3,000円)
 ※図面と現況が相違する場合は、現況を優先いたします。 **仲介**

貸テナント・事務所 8.0万円 礼金:1ヶ月 敷金:1ヶ月

NSビル 2F

所 在：熊谷市石原
 交 通：秩鉄[石原] 徒歩1分
 構 造：鉄骨造3階建
 面 積：48.64㎡
 築年月：1995年4月築
 駐車場：1台無料
 設 備：都市ガス、浄化槽



入居日：即
 ◇塾、事務所、各種お教室に
 ※図面と現況が相違する場合は、現況を優先いたします。 **仲介**

賃貸アパート・賃貸マンション・貸家・貸店舗・貸事務所

種別	所在	家賃	コメント	
マンション: 1R	本石2	30,000円	JR[熊谷]歩14分;秩鉄[上熊谷]歩4分;礼0/敷1;共:5,000円;P.なし	仲介
マンション: 1R	本石2	35,000円	JR[熊谷]歩16分;秩鉄[上熊谷]歩6分;礼0/敷1;P.なし;9階建の4F部分	仲介
マンション: 1R	鎌倉町	38,000円	JR[熊谷]歩8分;礼1/敷1;P.なし;冷蔵庫、洗濯機、電化キッチン	仲介
マンション:1LDK	銀座4	40,000円	JR[熊谷]歩10分;礼0/敷0;P.3,500円;4階建の1F部分;住環境良好	仲介
マンション:3LDK	中西3	64,000円	JR[熊谷]歩15分;礼1/敷1;共:4,000円;P.5,000円;住環境・生活便良好	仲介
マンション:3LDK	中西3	89,000円	JR[熊谷]歩15分;礼1/敷1;共:4,000円;P.5,000円;法人契約限定	仲介
アパ-ト: 1K	万吉	40,000円	JR[熊谷]バス13分;礼0/敷1;共:1,000円;P.1台込;CATV;女性専用	仲介
アパ-ト: 1K	平戸	40,000円	JR[熊谷]歩20分;礼0/敷1;P.1台込;エアコン、日当たり良好、広めの1K!	仲介
アパ-ト: 2DK	宮前町1	40,000円	JR[熊谷]歩7分;秩鉄[上熊谷]歩4分;礼0/敷1;P.5,000円;南向きの2F	仲介
アパ-ト: 2DK	大原2	46,000円	JR[熊谷]バス15分;礼0/敷1;P.1台込;ネット対応(フレッツ光)	仲介
アパ-ト: 2DK	石原1	49,000円	秩鉄[石原]歩7分;礼0/敷1;P.1台込;ネット対応(J:COM引き込み済)	仲介
アパ-ト: 2DK	中央2	56,000円	JR[熊谷]歩17分;礼1/敷1;P.1台込;エアコン、本下水、住環境良好	仲介
アパ-ト: 2LDK	中央2	57,000円	JR[熊谷]歩20分;礼1/敷1;P.1台込;エアコン、住環境・日当たり良好	仲介
アパ-ト: 3K	石原1	53,000円	JR[熊谷]バス8分;秩鉄[石原]歩12分;礼0/敷1;P.1台込;追焚き風呂	仲介
貸 家:4SLDK	平戸	68,000円	JR[熊谷]歩25分;礼0/敷1;P.あり;木造2階建;ペット不可	仲介
テナント:1F部分	本石2	70,000円	秩鉄[上熊谷]歩4分;礼1/敷1;P.近隣(8,000円~);58.76㎡ ※飲食不可	仲介

本店及び熊谷駅前案内所店内に多数の物件を掲示しています。物件のご案内は無料です。お気軽にお立ち寄りください。

土地・建物・アパート・マンション・テナント・仲介・売買・管理・不動産コンサルティング

(株)クルマ不動産

【本店】熊谷市本石2丁目200番地1 (八木橋デパート、イオンそば)
 ☎ 048-521-2244

【熊谷駅前案内所】熊谷市筑波2丁目103番地 (JR熊谷駅前ロータリー沿い 西側)
 ☎ 048-526-1123

https://kuruma-fudousan.jp
 https://kuruma-fudousan.com
 https://kumagaya.kuruma-fudousan.com

(公社) 埼玉県宅地建物取引業協会会員・首都圏不動産公正取引協議会加盟・埼玉県知事免許 (8) 第1313139号

お電話でのお問い合わせ
 本 社：048-521-2244
 駅前案内所：048-526-1123

FAXでのお問い合わせ
 本 社：048-521-0505
 駅前案内所：048-526-1335

メールでのお問い合わせ
 info@kuruma-fudousan.com
 info@kuruma-fudousan.jp

広告チラシは当社HPのトップページでダウンロードいただけます。
<https://kuruma-fudousan.com> もしくは <https://kuruma-fudousan.jp>

クルマ不動産 |

中古住宅 600万円
行田市持田

交通: JR「行田」駅 徒歩31分
秩鉄「ソシオ流通センター」駅 徒歩15分
土地: 171.30㎡(51.81坪)
建物: 88.63㎡(26.81坪)
構造: 木造2階建 / 駐車場: あり
間取: 5DK / 現況: 空家
築年月: 1981年7月築
設備: 市水道、集中LPG、本下水
引渡日: 相談

◇大型団地(チサン団地)内
日当り、住環境良好!
○北側約9m道路 仲介

中古住宅 600万円
熊谷市肥塚

交通: JR「熊谷」駅 バス10分
[北肥塚]バス停 徒歩5分
土地: 104.75㎡(31.68坪)
建物: 73.65㎡(22.27坪)
構造: 木造2階建 / 駐車場: あり
間取: 4DK / 現況: 空家
築年月: 1977年9月築
設備: 市水道、都市ガス、本下水
引渡日: 相談

◇静かな住宅地内
住環境、日当り良好!
○西側約4m道路 仲介

クルマ不動産の売買物件情報

※物件概要は、2019年4月1日現在のものです。
◇発行日: 2019年4月5日 ◇広告有効期限: 2019年4月末日

売地 650万円
熊谷市伊勢町

交通: 秩父鉄道「上熊谷」駅 徒歩8分
土地: 99.17㎡(29.99坪)
用途: 近隣商業地域/建蔽率:80%/容積率:200%
地目: 宅地 / 現況: 古家有
設備: 市水道、都市ガス、本下水 / 引渡日: 相談

○南側約4m道路、西側約4m道路 現況渡し 仲介

売地 300万円
熊谷市妻沼

交通: JR「熊谷」バス27分/[東岡] 徒歩1分
土地: 182.96㎡(55.34坪)
用途: 市街化調整区域(都市計画法第34条11号)
建蔽率:60%/容積率:200%/地目:宅地/現況:古家有
設備: 市水道、LPG、浄化槽 / 引渡日: 相談

○西側約11.2m道路(県道341号線)
北側約4m道路、南側約2.5m道路(※法定外道路) 現況渡し 仲介

売地 500万円
熊谷市御正新田

交通: JR「熊谷」バス15分/[農業教育センター] 徒歩4分
土地: 530.32㎡(160.42坪)
用途: 市街化調整区域(都市計画法第34条11号)
建蔽率:60%/容積率:200%/地目:宅地/現況:更地
設備: 市水道、LPG、浄化槽 / 引渡日: 相談

○東側約4.9m道路 ◇静かな住みよい住環境! 仲介

売地 950万円
熊谷市久下

交通: JR「熊谷」駅 徒歩16分
土地: 220.82㎡(66.79坪) ※道路後退面積約10.13m含む
地目: 宅地
現況: 古家有
用途: 第1種低層住居専用地域
建蔽率: 50% / 容積率: 80%
設備: 市水道、都市ガス(※)、浄化槽
引渡日: 相談 ※前面道路に埋設済

◇日当り良好!
静かな住宅地内!
現況渡し ○北側約4m道路 仲介

売地 180万円
熊谷市広瀬

交通: 秩父鉄道
「ひろせ野鳥の森」駅 徒歩5分
土地: 95.57㎡(28.90坪) (※1)
地目: 畑 ※1.道路後退面積、約12.44㎡を含む
現況: 畑
用途: 工業地域
建蔽率: 60% / 容積率: 160%
設備: 市水道、LPG、本下水(※2)
引渡日: 相談 ※2.前面道路に本下水管理設備あり。敷地内取出し、及び工事等の費用は別途要。

◇家庭菜園、
駐車場用地に
○東側約2.7m道路 仲介

売地 680万円
熊谷市見晴町

交通: 秩父鉄道「上熊谷」駅 徒歩9分
土地: 106.28㎡(32.14坪)
用途: 第1種住居地域/建蔽率:60%/容積率:160%
地目: 宅地 / 現況: 古家有
設備: 市水道、都市ガス、本下水 / 引渡日: 相談

○西側約4m道路 現況渡し ◇住環境、生活便良好! 仲介

売地 700万円
熊谷市船木台2丁目

交通: JR「熊谷」駅 より約9.6km
土地: 252.80㎡(76.47坪)
用途: 第1種低層住居専用地域
建蔽率:50%/容積率:100%/地目:宅地/現況:更地
設備: 市水道、LPG、浄化槽 / 引渡日: 相談

○南側約4m、東側約6m、西側約6m道路 三方道路 仲介

売地 400万円
熊谷市玉井

交通: JR「籠原」駅 より約3.5km
土地: 317.77㎡(96.12坪)/地目:宅地/現況:更地
用途: 市街化調整区域(都市計画法第34条12号)
建蔽率:60%/容積率:200% ※購入できる方に制限あり。詳しくはお問い合わせください。
設備: 市水道、LPG、浄化槽 / 引渡日: 相談

○東側約4.1m道路 仲介

売却物件の募集

【本店】熊谷市本石2丁目200番地1
(八木橋デパート、イオンそば)
☎ 048-521-2244
【熊谷駅前案内所】熊谷市筑波2丁目103番地
(JR熊谷駅前ロータリー沿い 西側)
☎ 048-526-1123

当社では、売却不動産物件を随時募集しています。
土地や建物の売却をお考えでしたら、是非ご連絡ください。
当社は、不動産物件の買取りもいたします。※当社規定による
お気軽にご相談ください。

ただいま...**無料査定実施中!!**



熊谷周辺の売買物件、賃貸物件はホームページに多数掲載しています。物件についてのお問い合わせは、電話・FAX・メールでお気軽にどうぞ!

売地 370万円
熊谷市小江川

交通: JR「熊谷」駅 より約9.1km
土地: 421㎡(127.35坪)
地目: 畑
現況: 栗畑
用途: 市街化調整区域
(都市計画法第34条11号)
建蔽率: 60% / 容積率: 200%
設備: 市水道、LPG、本下水(※)
引渡日: 相談 ※集落排水加入金、敷地内取出し、配管工事、等の費用を別途要す

現況渡し ○南西側約4.7m道路 仲介

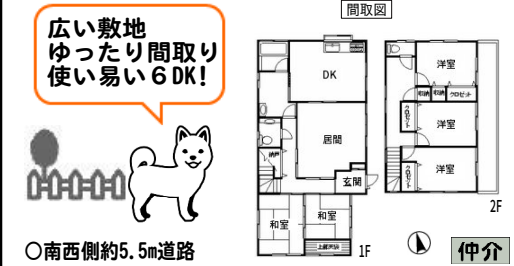
売地 398万円
熊谷市代

交通: JR「熊谷」駅 より約5.6km
土地: 224.61㎡(67.94坪) ※実測
地目: 宅地
現況: 更地
用途: 市街化調整区域
(都市計画法第34条12号※1)
建蔽率: 60% / 容積率: 160%
設備: 市水道、LPG、浄化槽
引渡日: 相談

※1.都市計画法第34条12号
この土地を購入できる方に
制限があります。詳しくは
お問い合わせ下さい。
○東側約4m道路 仲介

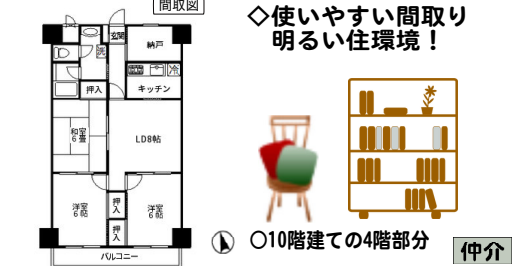
中古住宅 1,700万円
熊谷市久下

交通: JR「熊谷」駅 徒歩37分
土地: 809.90㎡(244.99坪)
建物: 127.52㎡(38.57坪)
構造: 木造2階建 / 間取: 6DK / 駐車場: あり
築年月: 1988年7月築(1998年8月増築) / 現況: 居住中
設備: 市水道、LPG、浄化槽 / 引渡日: 相談



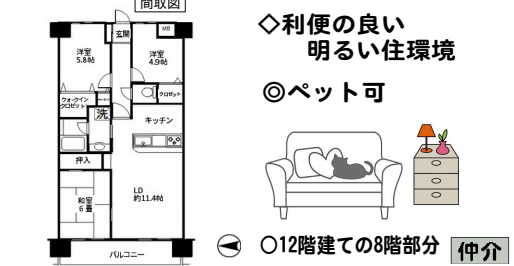
売マンション 780万円
ダイナマシオン熊谷

所在: 熊谷市宮前町2丁目
交通: JR「熊谷」駅 徒歩8分
構造: 鉄骨鉄筋コンクリート造10階建
専有面積: 68.04㎡ / 間取: 3SLDK
築年月: 1984年12月 / 駐車場: なし(近隣)
管理費: 16,000円(修繕積立金含) / 引渡日: 相談



売マンション 1,600万円
ベルドゥムール熊谷

所在: 熊谷市銀座3丁目
交通: JR「熊谷」駅 徒歩11分
構造: 鉄筋コンクリート造12階建
専有面積: 70.56㎡ / 間取: 3LDK
築年月: 1998年10月 / 駐車場: なし(近隣)
管理費: 19,000円(修繕積立金含) / 引渡日: 相談



* 図面と現況が相違する場合は、現況を優先いたします。