

# クルマ不動産のお勧め賃貸物件情報

▶ 広告チラシは当社HPのトップページでダウンロードいただけます。  
<https://kuruma-fudousan.com> または <https://kuruma-fudousan.jp>

クルマ不動産 |

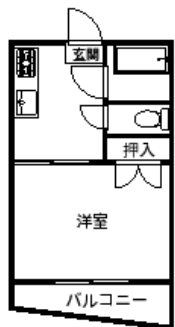
検索

**賃貸アパート 3.6万円** 礼金:0ヶ月 敷金:1ヶ月

パールマンション

仲介料不要

所 在：熊谷市本石2丁目  
 交 通：JR[熊谷] 徒歩12分  
 構 造：鉄筋コンクリート造4階建  
 築年月：1988年築  
 間 取：1K / 所在階：3F  
 共益費：1,000円/駐車場:5,000円(近隣)  
 設 備：エアコン、無料Wi-Fi  
 駐輪場、都市G、本下水



入居日：即 ◇ 生活便良好

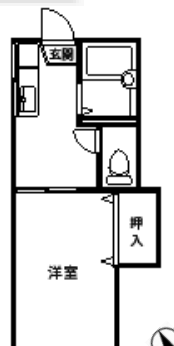
※図面と現況が相違する場合は、現況を優先いたします。

貸主

**賃貸アパート 3.7万円** 礼金:1ヶ月 敷金:5万円

ハイツゆき

所 在：熊谷市河原町1丁目  
 交 通：JR[熊谷] 徒歩9分  
 構 造：軽量鉄骨造2階建  
 築年月：1986年9月築  
 間 取：1K / 所在階：1F  
 共益費：3,000円/ 駐車場：5,500円  
 設 備：エアコン、駐輪場、無料Wi-Fi  
 入居日：即



◇ ハウスメーカーのリフォーム済!

「安心サポートプラス」880円/月(税込)※加入必須  
 退去時:クリーニング代36,300円(税込)

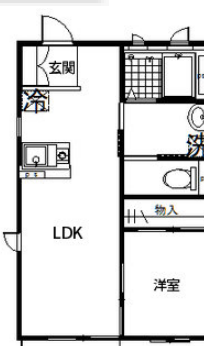
※図面と現況が相違する場合は、現況を優先いたします。

仲介

**賃貸アパート 5.9万円** 礼金:1ヶ月 敷金:1ヶ月

スリーズ

所 在：熊谷市万平町2丁目  
 交 通：JR[熊谷] 徒歩7分  
 構 造：軽量鉄骨造2階建  
 築年月：2007年9月築  
 間 取：1LDK / 所在階：1F  
 共益費：3,500円/ 駐車場：1台込  
 設 備：エアコン、TVドアフォン  
 CATV



入居日：5月上旬

「安心サポートプラス」880円/月(税込)※加入必須  
 退去時:クリーニング代39,930円(税込)

※図面と現況が相違する場合は、現況を優先いたします。

仲介

**賃貸アパート 7.5万円** 礼金:1ヶ月 敷金:1ヶ月

ソリミュヴェール

所 在：熊谷市河原町2丁目  
 交 通：JR[熊谷] 徒歩10分  
 構 造：軽量鉄骨造2階建  
 築年月：2000年1月築  
 間 取：2K / 所在階：2F  
 共益費：なし/ 駐車場：5,000円  
 設 備：エアコン、  
 TVドアフォン、防犯カメラ



入居日：即

※図面と現況が相違する場合は、現況を優先いたします。

仲介

## 賃貸アパート・賃貸マンション・貸家・貸店舗・貸事務所

種別	所在	家賃	コメント	
マンション: 1R	本石2	25,000円	JR[熊谷]歩14分;礼0/敷1;P.なし;共:5,000円;家具・家電付	仲介
マンション: 1R	鎌倉町	38,000円	JR[熊谷]歩8分;礼1/敷1;P.なし;冷蔵庫、洗濯機、電化キッチン	仲介
マンション: 2DK	銀座7	45,000円	JR[熊谷]歩15分;礼0/敷1;P.1台無料;3階建の2F;住環境・生活便良好	仲介
マンション: 3LDK	中西3	66,000円	秩鉄[石原]歩5分;礼0/敷1;共:5,000円;P.5,000円;住環境・生活便良好	仲介
アパ-ト: 1R	曙町1	32,000円	JR[熊谷]歩3分;礼0/敷1;共:3,000円;P.なし;3階建の1F;窓シャッター	仲介
アパ-ト: 1K	平戸	40,000円	JR[熊谷]歩20分;礼0/敷1;P.1台込;エアコン、日当たり良好、広めの1K!	仲介
アパ-ト: 1K	河原町2	48,000円	JR[熊谷]歩7分;礼0/敷1;P.5,000円;防犯カメラ、ネット対応(J:COM)	仲介
アパ-ト: 2DK	宮前町1	40,000円	JR[熊谷]歩7分;秩鉄[上熊谷]歩4分;礼0/敷1;P.5,000円;南向きの2F	仲介
アパ-ト: 2DK	石原	40,000円	秩鉄[石原]歩5分;礼0/敷1;P.1台込;住環境良好;フリーレント1ヶ月!	仲介
アパ-ト: 2DK	大原2	46,000円	JR[熊谷]バス15分;礼0/敷1;P.1台込;ネット対応(フレッツ光)	仲介
アパ-ト: 2DK	石原1	49,000円	秩鉄[石原]歩7分;礼0/敷1;P.1台込;ネット対応(J:COM引き込み済)	仲介
アパ-ト: 2LDK	中央2	50,000円	JR[熊谷]歩20分;礼0/敷1;P.1台込;エアコン、住環境・日当たり良好	仲介
貸家: 2K	柿沼	30,000円	JR[熊谷]バス11分;礼0/敷1;P.1台可;住環境、生活便良好;平家建	仲介
貸家: 4LDK	小江川	60,000円	JR[熊谷]バス20分;礼1/敷2;P.1台可;屋外ペット相談可;ピアノ不可	仲介
貸家: 4LDK	柿沼	75,000円	JR[熊谷]バス15分;礼0/敷0;P.2台可;保証会社加入必須;ペット相談	仲介
テナント: 1F部分	石原3	85,000円	秩鉄[上熊谷]歩11分;礼1/敷2;P.2台込;床屋・美容院居抜き、国道17号沿	仲介

本店及び熊谷駅前案内所店内に多数の物件を掲示しています。物件のご案内は無料です。お気軽にお立ち寄りください。

**賃貸アパート 6.0万円** 礼金:0ヶ月 敷金:1ヶ月

ココセナミ

所 在：熊谷市瀬南  
 交 通：秩鉄鉄道  
 [ひろせ野鳥の森]歩1分  
 構 造：軽量鉄骨造2階建  
 築年月：1997年2月築  
 間 取：3DK / 所在階：2F  
 共益費：なし/ 駐車場：2台込  
 設 備：エアコン、LPG



入居日：即

◇ 駐車場2台無料!  
 ◇ 静かな住環境、日当たり良好!

※図面と現況が相違する場合は、現況を優先いたします。

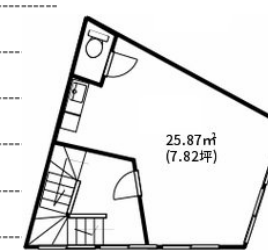
仲介

**貸事務所 11.55万円** (税込) 礼金:1ヶ月 敷金:1ヶ月

YKビル 2F

仲介料不要

所 在：熊谷市筑波2丁目  
 交 通：JR[熊谷] 徒歩1分  
 構 造：RC造4階建  
 築年月：2003年室内改修  
 面 積：25.87㎡  
 管理費：なし  
 所在階：2階/ 駐車場：なし  
 設 備：都市G、本下水、Bフレッツ



入居日：即 ◇ 営業所、事務所、各種お教室に!  
 \* 飲食業不可

※図面と現況が相違する場合は、現況を優先いたします。

貸主

土地・建物・アパート・マンション・テナント・仲介・売買・管理・不動産コンサルティング

# (株)クルマ不動産

【本店】熊谷市本石2丁目200番地1  
 (八木橋デパート、イオンそば)

☎ 048-521-2244

【熊谷駅前案内所】熊谷市筑波2丁目103番地  
 (JR熊谷駅前ロータリー沿い 西側)

☎ 048-526-1123

<https://kuruma-fudousan.jp>  
<https://kuruma-fudousan.com>  
<https://kumagaya.kuruma-fudousan.com>

(公社) 埼玉県宅地建物取引業協会会員・首都圏不動産公正取引協議会加盟・埼玉県知事免許(8)第13139号

お電話でのお問い合わせ  
 本 社：048-521-2244  
 駅前案内所：048-526-1123

FAXでのお問い合わせ  
 本 社：048-521-0505  
 駅前案内所：048-526-1335

メールでのお問い合わせ  
[info@kuruma-fudousan.com](mailto:info@kuruma-fudousan.com)  
[info@kuruma-fudousan.jp](mailto:info@kuruma-fudousan.jp)

**中古住宅 1,380万円**  
熊谷市上之

交通: JR「熊谷」駅 バス15分  
「雀宮団地入口」バス停 徒歩9分  
土地: 206.71㎡(62.52坪)  
建物: 86.12㎡(26.05坪)  
構造: 木造2階建 / 間取: 5DK  
築年月: 1980年2月築  
現況: 空家 / 駐車場: 2台可  
設備: 市水道、都市G、本下水  
引渡日: 相談

**角地** ◇日当り、住環境良好!  
◇静かな住宅団地内!

○北側約6m道路、東側約6m道路 **仲介**

**売地 1,250万円**  
-建築条件なし-  
熊谷市箱田6丁目

交通: JR「熊谷」駅 徒歩24分  
土地: 165㎡(49.91坪)  
(実測面積:165.83㎡)  
地目: 畑  
現況: 古家有  
用途: 第1種住居地域  
建蔽率: 60% / 容積率: 160%  
設備: 市水道、都市G、本下水  
引渡日: 相談

**現況渡し** ◇日当り、生活便良好!

○北西側約4m道路 **仲介**

**中古住宅 2,000万円**  
熊谷市中奈良

交通: JR「熊谷」バス23分、[農業活性化センター前]徒歩3分  
土地: 1,110.69㎡(335.98坪)  
建物: 158.19㎡(47.85坪) / 構造: 木造2階建  
築年月: 1987年11月築 / 駐車場: あり  
間取: 6LDK / 現況: 空家  
設備: 井戸水、LPG、浄化槽 / 引渡日: 相談

◇広い間取り  
大型住宅

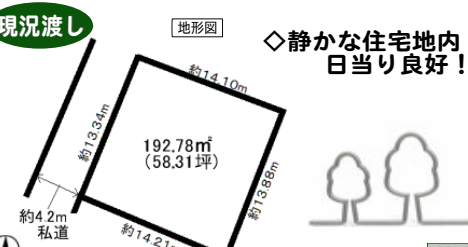


○南西側約15m道路 **仲介**

**売地 800万円**  
-古家付-  
熊谷市石原

交通: JR「熊谷」バス15分、[植木]バス停 徒歩10分  
土地: 192.78㎡(58.31坪) ※外、位置指定道路の持分有  
用途: 第1種住居地域  
建蔽率: 60% / 容積率: 168%  
地目: 宅地 / 現況: 古家有  
設備: 市水道、LPG、浄化槽 / 引渡日: 相談

**現況渡し** ◇静かな住宅地内  
日当り良好!



○西側約4.2m道路 **仲介**

**売地 680万円**  
-古家付-  
熊谷市善ヶ島

交通: JR「熊谷」駅より約9.9km  
土地: 478.65㎡(144.79坪) ※道路後退面積を含む  
用途: 市街化調整区域(都市計画法第34条11号)  
建蔽率: 60% / 容積率: 160%  
地目: 宅地 / 現況: 古家、物置有  
設備: 市水道、LPG、浄化槽 / 引渡日: 相談

**現況渡し** ◇日当り良好!  
住環境良好!



○西側約4m道路  
北側約3.5m道路 **仲介**

**中古住宅 1,180万円**  
熊谷市弥藤吾

交通: JR「熊谷」駅 バス27分  
「三ツ橋」バス停 徒歩3分  
土地: 503.13㎡(152.19坪)  
建物: 101.84㎡(30.80坪)  
構造: 木造2階建  
間取: 4LDK  
築年月: 1980年4月築  
現況: 空家 / 駐車場: 複数台可  
設備: 市水道、LPG、浄化槽、IH(深夜電力)  
引渡日: 相談

**角地** ◇日当り良好、静かな住環境

○南側約6m道路、西側約4.2m道路 **仲介**

**売地 278万円**  
-建築条件なし-  
熊谷市原島

交通: JR「熊谷」駅 バス19分  
「大幡中学校北」バス停 徒歩1分  
土地: 278㎡(84.09坪) ※道路後退面積を含む  
地目: 田 / 現況: 雑地  
用途: 市街化調整区域  
(都市計画法第4条12号※)  
建蔽率: 60% / 容積率: 200%  
設備: 市水道、LPG、浄化槽  
引渡日: 相談

**現況渡し** ◇日当り、環境良好!

※都市計画法第34条12号  
この土地を購入できる方に制限あり。  
詳しくはお問い合わせください。

○南側約8m道路、北側約2.4m道路 **仲介**

**売地 435万円**  
-建築条件なし-  
熊谷市石原3丁目

交通: 秩父鉄道「上熊谷」駅 徒歩14分  
土地: 68.41㎡(20.69坪)  
用途: 商業地域(準防火地域) / 地目: 宅地  
現況: 更地 / 建蔽率: 80% / 容積率: 400%  
設備: 市水道、都市G、本下水 / 引渡日: 相談

**現況渡し** ◇北大通り面の商業地

○南側約6.4m道路 **仲介**

**売地 300万円**  
-建築条件なし-  
熊谷市代

交通: JR「熊谷」駅より約5.6km  
土地: 224.61㎡(67.94坪)  
用途: 市街化調整区域(都市計画法第34条12号※)  
地目: 宅地 / 現況: 更地 / 建蔽率: 60% / 容積率: 160%  
設備: 市水道、LPG、浄化槽 / 引渡日: 相談

**現況渡し** ◇東側約4m道路 **仲介**

※購入できる方に制限があります。  
詳しくはお問い合わせください。

**売地 580万円**  
-建築条件なし-  
熊谷市原島

交通: JR「熊谷」バス11分、[テレビ熊谷前]徒歩12分  
土地: 500㎡(151.25坪)  
用途: 市街化調整区域(都市計画法第34条12号※)  
地目: 畑 / 現況: 駐車場 / 建蔽率: 60% / 容積率: 160%  
設備: 市水道、LPG、浄化槽 / 引渡日: 相談

**現況渡し** ◇北側約4m道路 **仲介**

※購入できる方に制限があります。  
詳しくはお問い合わせください。

**売地 980万円**  
-建築条件なし-  
熊谷市大原1丁目

交通: JR「熊谷」バス10分、[西箱田]徒歩8分  
土地: 240.55㎡(72.76坪) ※1.外、位置指定道路の持分有  
用途: 第1種住居地域 / 地目: 宅地  
現況: 畑 / 建蔽率: 60% / 容積率: 160%  
設備: 市水道、都市G、浄化槽(※) / 引渡日: 相談

**現況渡し** ◇生活便良好!

※約50m先に本下水管理設備。取り出し工事費用等は別途要す。  
○東側約4m道路(\*1) **仲介**

**売地 250万円**  
-建築条件なし-  
熊谷市中奈良

交通: JR「熊谷」バス24分、[中奈良]徒歩10分  
土地: 262.37㎡(79.36坪) ※道路後退面積を含む  
用途: 市街化調整区域(都市計画法第34条12号※)  
地目: 宅地 / 現況: 物置有 / 建蔽率: 60% / 容積率: 200%  
設備: 市水道、LPG、浄化槽 / 引渡日: 相談

**現況渡し** ◇南側約5m道路  
東側約2.69m道路 **仲介**

※購入できる方に制限があります。  
詳しくはお問い合わせください。

**売地 750万円**  
-古家付-  
熊谷市別府3丁目

交通: JR「籠原」駅より徒歩17分  
土地: 110.71㎡(33.48坪)  
用途: 第一種低層住居専用地域 / 地目: 宅地  
現況: 古家有 / 建蔽率: 50% / 容積率: 80%  
設備: 市水道、都市G、本下水 / 引渡日: 相談

**現況渡し** ◇住環境良好!

○東側約6m道路 **仲介**

**中古住宅 816万円**  
熊谷市石原

交通: JR「熊谷」駅 バス15分  
「新島車庫」バス停 徒歩5分  
土地: 215.32㎡(65.13坪) ※道路後退面積を含む  
建物: 106.5㎡(32.21坪)  
構造: 木造2階建  
間取: 5DK  
築年月: 1974年4月築  
現況: 空家 / 駐車場: 3台可  
設備: 市水道、LPG、浄化槽  
引渡日: 相談

**現況渡し** ◇日当り良好!  
静かな住みよい住環境

○南東側約2.8m道路 **仲介**

**売地 1,880万円**  
-古家付-  
熊谷市大原4丁目

交通: JR「熊谷」駅 バス14分  
「熊谷警察署前」バス停 徒歩10分  
土地: 519㎡(156.99坪) ※道路後退面積を含む  
地目: 宅地/畑/田  
現況: 賃貸中の古家有  
(S.43.1築/69.54㎡/平家建)  
用途: 第1種中高層住居専用地域  
建蔽率: 60% / 容積率: 200%  
設備: 市水道、LPG、浄化槽

**現況渡し** ◇生活便良好!

○西側約7m道路、北側約1.8~3.2m道路 **仲介**

**売却物件の募集**


【本店】熊谷市本石2丁目200番地1  
(八木橋デパート、イオンそば)  
☎ 048-521-2244

【熊谷駅前案内所】熊谷市筑波2丁目103番地  
(JR熊谷駅前ロータリー沿い 西側)  
☎ 048-526-1123

当社では、売却不動産物件を随時募集しています。  
土地や建物の売却をお考えでしたら、是非ご連絡ください。  
当社は、不動産物件の買取りもいたします。※当社規定による  
お気軽にご相談ください。

ただいま... **無料査定実施中!!**

info@kuruma-fudousan.com  
info@kuruma-fudousan.jp



◇ 熊谷周辺の売買物件、賃貸物件はホームページに多数掲載しています。物件についてのお問い合わせは、電話・FAX・メールでお気軽にどうぞ ◇

**クルマ不動産の売買物件情報**

※物件概要は、2021年4月11日現在のものです。  
◇発行日: 2021年4月16日 ◇広告有効期限: 2021年5月10日

\* 図面と現況が相違する場合は、現況を優先いたします。