

# クルマ不動産のお勧め賃貸物件情報

▶ 広告チラシは当社HPのトップページでダウンロードしていただけます。  
<https://kuruma-fudousan.com> または <https://kuruma-fudousan.jp>

クルマ不動産 |

**賃貸アパート 4.5万円** 礼金:0ヶ月 敷金:1ヶ月

## コーポイーストウッド

所 在：熊谷市大原2丁目  
 交 通：JR[熊谷] バス15分  
 構 造：軽量鉄骨造2階建  
 築年月：1996年3月築  
 間 取：2DK / 所在階：2F  
 共益費：なし / 駐車場:1台込  
 設 備：エアコン、無料Wi-Fi  
 追焚き機能付風呂



入居日：即 ◇ 生活便、日当たり良好  
 ◎インターネット無料(J:COM)

※図面と現況が相違する場合は、現況を優先いたします。 **仲介**

**賃貸アパート 3.8万円** 礼金:0ヶ月 敷金:1ヶ月

## ガーデンハウス

仲介料不要

所 在：熊谷市村岡  
 交 通：JR[熊谷] バス9分  
 構 造：軽量鉄骨造2階建  
 築年月：2000年1月築  
 間 取：1K / 所在階：1F  
 共益費：3,000円/駐車場:1台込  
 設 備：エアコン、無料Wi-Fi  
 TVドアフォン



入居日：即 ◇ 静かな住環境  
 ◎インターネット無料(J:COM)

※図面と現況が相違する場合は、現況を優先いたします。 **貸主**

**賃貸マンション 3.7万円** 礼金:0ヶ月 敷金:1ヶ月

## キャッスルマンション熊谷

所 在：熊谷市本石2丁目  
 交 通：JR[熊谷] 徒歩16分  
 構 造：SRC造9階建  
 築年月：1991年3月築  
 間 取：1R / 所在階：3F  
 共益費：3,000円/駐車場:なし  
 設 備：エレベーター、エアコン  
 入居日：即



角部屋! イオンまで 徒歩1分  
 八木橋デパート 徒歩2分  
 石原郵便局 徒歩1分

※図面と現況が相違する場合は、現況を優先いたします。 **仲介**

**賃貸マンション 7.5万円** 礼金:0ヶ月 敷金:1ヶ月

## キャッスルマンション熊谷

所 在：熊谷市本石2丁目  
 交 通：JR[熊谷] 徒歩16分  
 構 造：SRC造9階建  
 築年月：1991年3月築  
 間 取：2LDK / 所在階:8F  
 共益費：なし / 駐車場:なし  
 設 備：都市G、本下水  
 エレベーター



入居日：即 イオンまで 徒歩1分  
 八木橋デパート 徒歩2分  
 石原郵便局 徒歩1分

※図面と現況が相違する場合は、現況を優先いたします。 **仲介**

## 賃貸アパート・賃貸マンション・貸家・貸店舗・貸事務所

物件名称	間取	賃料(礼金/敷金)	共益費	駐車場	交通	備考	
ウィンベルソコ熊谷第3	1R	2.5万円(礼:0/敷:0)	2,000円	なし	「熊谷」徒歩14分	エアコン	仲介
白倉ハイツ	1K	2.5万円(礼:0/敷:1)	2,500円	3,000円	「熊谷」バス15分	エアコン、男性限定	仲介
チェルシーコーポ	1K	2.9万円(礼:0/敷:1)	なし	5,000円	「熊谷」徒歩13分	エアコン、冷蔵庫、洗濯機	仲介
アリア	1R	3.8万円(礼:1/敷:1)	なし	なし	「熊谷」徒歩 8分	家電付、フレッツ光	仲介
コポバイオレット	1K	4.0万円(礼:0/敷:1)	なし	1台込	「熊谷」徒歩20分	エアコン	仲介
大田荘	1K	5.5万円(礼:1/敷:1)	なし	なし	「熊谷」徒歩 9分	エアコン、水道料込	仲介
コポ小倉A	2DK	4.0万円(礼:0/敷:1)	なし	5,000円	「熊谷」徒歩 7分	エアコン	仲介
ファミールS	2DK	4.9万円(礼:0/敷:1)	なし	1台込	「石原」徒歩 7分	エアコン、J:COM	仲介
ディアス倉上A	2DK	5.3万円(礼:0/敷:1)	なし	1台込	「石原」徒歩 4分	エアコン、本下水	仲介
ココセナミ	3DK	6.0万円(礼:0/敷:1)	なし	2台込	「野鳥の森」歩1分	エアコン	仲介
熊谷オリエンタルM	3LDK	6.0万円(礼:0/敷:1)	なし	なし	「熊谷」徒歩12分	エアコン、都市G、本下水	仲介
ダイヤパレスRC熊谷	3LDK	6.0万円(礼:1/敷:1)	なし	なし	「熊谷」バス14分	エアコン	仲介
コンフォート熊谷	3LDK	6.8万円(礼:1/敷:1.5)	なし	3,000円	「熊谷」バス10分	エアコン	仲介
押切貸家	3DK	5.8万円(礼:0/敷:0)	なし	2台可	「熊谷」バス18分	ペット相談可(敷:2)	仲介
平戸貸家	4SLDK	6.8万円(礼:0/敷:1)	なし	1台可	「熊谷」徒歩25分	ペット・ピアノ不可	仲介
NSビル 1F	52.12㎡	6.6万円(礼:0/敷:2)	なし	1台込	「石原」徒歩 1分	飲食業不可	仲介

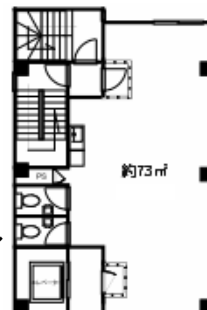
本店及び熊谷駅前案内所店内に多数の物件を掲示しています。物件のご案内は無料です。お気軽にお立ち寄りください。

**貸事務所 13.2万円** (税込) 礼金:1ヶ月 敷金:1ヶ月

## 駅前パールビル 6F

仲介料不要

所 在：熊谷市筑波2丁目  
 交 通：JR[熊谷] 徒歩2分  
 構 造：鉄骨造6階建  
 築年月：1994年6月築(※)  
 面 積：約73㎡/ 所在階:6F  
 管理費：10,000円/駐車場:なし  
 設 備：IHコンロ、市水道



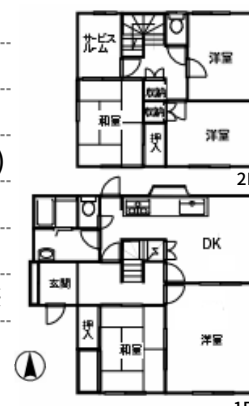
本下水、東京電力(一般・動力) \* 飲食業不可  
 入居日：即 ◎上下水道、電気料金:2万円/月  
 ※2020年1月内外改修工事済

※図面と現況が相違する場合は、現況を優先いたします。 **貸主**

**賃 家 7.5万円** 礼金:0ヶ月 敷金:1ヶ月

## 柿沼貸家

所 在：熊谷市柿沼  
 交 通：JR[熊谷]バス15分  
 構 造：木造2階建  
 建 物：114.91㎡(34.76坪)  
 築年月：1989年6月築  
 間 取：5SDK  
 共益費：なし/ 駐車場:1台可※  
 設 備：LPG、本下水



入居日：即 (※駐車場2台目:3,000円) **仲介**

土地・建物・アパート・マンション・テナント・仲介・売買・管理・不動産コンサルティング

# (株)クルマ不動産

【本店】熊谷市本石2丁目200番地1  
 (八木橋デパート、イオンそば)

☎ 048-521-2244

【熊谷駅前案内所】熊谷市筑波2丁目103番地  
 (JR熊谷駅前ロータリー沿い 西側)

☎ 048-526-1123

<https://kuruma-fudousan.jp>  
<https://kuruma-fudousan.com>  
<https://kumagaya.kuruma-fudousan.com>

(公社) 埼玉県宅地建物取引業協会会員・首都圏不動産公正取引協議会加盟・埼玉県知事免許(8)第13139号

お電話でのお問い合わせ  
 本 社：048-521-2244  
 駅前案内所：048-526-1123

FAXでのお問い合わせ  
 本 社：048-521-0505  
 駅前案内所：048-526-1335

メールでのお問い合わせ  
[info@kuruma-fudousan.com](mailto:info@kuruma-fudousan.com)  
[info@kuruma-fudousan.jp](mailto:info@kuruma-fudousan.jp)

**中古住宅 880万円**  
熊谷市上奈良

交通: JR「熊谷」駅 バス15分  
[日赤血液センター前]バス停 徒歩5分

土地: 100.22㎡(30.31坪) ※外、道路持分有

建物: 86.96㎡(26.30坪)

構造: 木造2階建

間取: 5K

築年月: 1991年6月築

現況: 空家/駐車場:1台可(軽自動車)

設備: 市水道、LPG、浄化槽

引渡日: 相談

・静かな住環境  
◇室内リフォーム済!!

○西側約4m道路 仲介

**中古住宅 1,950万円**  
熊谷市赤城町1丁目

交通: 秩父鉄道「石原」駅 徒歩12分

土地: 185.52㎡(56.11坪)

建物: 104.26㎡(31.53坪)

構造: 木造2階建

間取: 4DK

築年月: 1980年3月築

現況: 空家 / 駐車場: あり

設備: 市水道、都市G、本下水

引渡日: 相談

・生活便・住環境良好!  
・南道路で日当たり良好!

○南側約6m道路 仲介

**売ビル 600万円**  
熊谷市石原1丁目

交通: 秩父鉄道「石原」駅 徒歩11分

土地: 115.76㎡(35.01坪) ※道路後退面積を含む

建物: 167.26㎡(50.59坪)

構造: 鉄骨造3階建 / 駐車場: あり

築年月: 1978年12月築 / 現況: 空家

設備: 市水道、都市ガス、本下水/引渡日: 相談

間取図 現況渡し

角地 ○北東側約5.6m道路、北西側約3m道路 仲介

**中古住宅 600万円**  
熊谷市妻沼

交通: JR「熊谷」バス30分、[聖天山南入口]バス停 徒歩10分

土地: 224.25㎡(67.76坪) ※外、道路持分有

建物: 99.36㎡(30.05坪) / 構造: 木造2階建

築年月: 1978年5月築 / 駐車場: 複数台可

間取: 4LDK / 現況: 空家

設備: 市水道、LPG、浄化槽 / 引渡日: 相談

間取図 現況渡し

◇室内外リフォーム済  
○西側約2m道路(私道)を経て4m道路 仲介

**売地 780万円**  
熊谷市弥藤吾

交通: JR「熊谷」バス27分、[三ツ橋]バス停 徒歩3分

土地: 313㎡(94.68坪) ※外、北側の23㎡のうち持分1/2有

用途: 第1種住居地域

建蔽率: 60% / 容積率: 200%

地目: 田 / 現況: 畑

設備: 市水道、LPG、浄化槽 / 引渡日: 相談

地形図 現況渡し 角地

◇静かな住環境  
日当たり良好!

○南側約6m道路  
東側約4.2m道路 仲介

**中古住宅 850万円**  
熊谷市万吉

交通: JR「熊谷」駅 バス16分  
[ハイタウン入口]バス停 徒歩5分

土地: 171.30㎡(51.81坪)

建物: 128.56㎡(38.88坪)

構造: 木造2階建

間取: 4SLDK

築年月: 1989年11月築

現況: 居住中 / 駐車場: あり

設備: 市水道、集中LPG、集中浄化槽

引渡日: 相談

・日当たり、住環境良好!

○北側約7m道路(歩道込) 仲介

**売中古公社 750万円**  
熊谷団地

所在: 熊谷市銀座4丁目

交通: JR「熊谷」駅 徒歩13分

構造: 鉄筋コンクリート造4階建

専有面積: 67.15㎡/間取: 3LDK

築年月: 1973年10月築

管理費: 19,700円(修繕積立金含)

現況: 空室

駐車場: 管理組合に申込(別途賃料)

設備: 市水道、都市G、本下水

引渡日: 相談

◇水廻り・室内  
リフォーム済!

現況渡し

○4階建ての4階部分 仲介

**売地 240万円**  
熊谷市代

交通: JR「熊谷」駅より約5.6km

土地: 224.61㎡(67.94坪)

用途: 市街化調整区域(都市計画法第34条12号※)

地目: 宅地/現況: 更地/建蔽率: 60%/容積率: 160%

設備: 市水道、LPG、浄化槽 / 引渡日: 相談

現況渡し

※購入できる方に制限があります。詳しくはお問い合わせください。

○東側約4m道路 仲介

**売地 630万円**  
熊谷市下奈良

交通: JR「熊谷」バス23分、[奈良小学校前]バス停 徒歩13分

土地: 466.36㎡(141.07坪)

用途: 市街化調整区域(都市計画法第34条11号)

地目: 宅地/現況: 更地/建蔽率: 60%/容積率: 200%

設備: 市水道(※)、LPG、浄化槽 / 引渡日: 相談

現況渡し

※北側擁壁は売主に撤去。  
※敷地内の水道管交換は買主負担。  
水道メーター撤去費。加入金不要。

○南側約7m道路  
北側約4m道路 仲介

**中古住宅 2,400万円**  
熊谷市善ヶ島

交通: JR「熊谷」バス30分、[ハナミズキ通り]バス停 徒歩13分

土地: 301.75㎡(91.27坪)

建物: 115.51㎡(34.94坪) / 構造: 木造2階建

間取: 4LDK+WCL / 現況: 居住中/駐車場: あり/2018.9築

設備: 市水道、LPG、浄化槽 / 引渡日: 相談

◇静かな住環境

現況渡し

○北側約5m道路 仲介

**中古住宅 998万円**  
熊谷市久保島

交通: JR「籠原」駅 徒歩23分

土地: 162.10㎡(49.03坪)

建物: 120.00㎡(36.3坪)

構造: 木造2階建

間取: 5DK

築年月: 1988年3月築

現況: 空家 / 駐車場: あり

設備: 市水道、LPG、本下水

引渡日: 相談

・日当たり良好!  
静かな住環境!

現況渡し

○北側約5.8m道路 仲介

**売マンション 300万円**  
サンライズ熊谷

所在: 熊谷市宮前町1丁目

交通: JR「熊谷」駅 徒歩9分  
秩父鉄道「上熊谷」駅 徒歩5分

構造: 鉄骨鉄筋コンクリート造10階建

専有面積: 48.14㎡/間取: 2LDK

築年月: 1982年2月築

管理費: 16,800円(修繕積立金含)

現況: 空室 / 駐車場: なし(近隣)

設備: 市水道、都市G、本下水

引渡日: 相談

・生活便良好  
住環境良好

現況渡し

○10階建ての6階部分 仲介

**売地 980万円**  
熊谷市大原1丁目

交通: JR「熊谷」バス10分、[西箱田]バス停 徒歩8分

土地: 240.55㎡(72.76坪) ※1.外、位置指定道路の持分有  
※2.敷地内の通路部分に地役権設定有

用途: 第1種住居地域 / 地目: 宅地

現況: 宅地 / 建蔽率: 60% / 容積率: 160%

設備: 市水道、都市G、浄化槽(※) / 引渡日: 相談

現況渡し

※約50m先に本下水管理設備。取り出し工事費用等は別途要す。

◇生活便良好! ○東側約4m道路(※1) 仲介

**売地 300万円**  
熊谷市千代

交通: JR「熊谷」バス25分、[大沼公園]バス停 徒歩16分

土地: 330㎡(99.82坪)

用途: 市街化調整区域(都市計画法第34条12号※)

地目: 宅地/現況: 更地/建蔽率: 60%/容積率: 200%

設備: 市水道、LPG、浄化槽 / 引渡日: 相談

現況渡し

※購入できる方に制限があります。詳しくはお問い合わせください。

○西側約5.7m道路 仲介

**売古家付 500万円**  
熊谷市塩

交通: JR「熊谷」バス36分、[塩八幡前]バス停 徒歩11分

土地: 1,743.04㎡(527.26坪)

用途: 市街化調整区域(都市計画法第34条12号)

地目: 宅地/現況: 古家有/建蔽率: 60%/容積率: 160%

設備: 市水道、LPG、浄化槽 / 引渡日: 相談

◇居宅・物置付

現況渡し

○東側約4.3m道路  
南側(約2m)と西側(約3m)に通路 仲介

\* 図面と現況が相違する場合は、現況を優先といたします。

**売却物件の募集**

【本店】熊谷市本石2丁目200番地1  
(八木橋デパート、イオンそば)  
☎ 048-521-2244

【熊谷駅前案内所】熊谷市筑波2丁目103番地  
(JR熊谷駅前ロータリー沿い 西側)  
☎ 048-526-1123

当社では、売却不動産物件を随時募集しています。  
土地や建物の売却をお考えでしたら、是非ご連絡ください。  
当社は、不動産物件の買取りもいたします。※当社規定による  
お気軽にご相談ください。

...ただいま 無料査定実施中!!

info@kuruma-fudousan.com  
info@kuruma-fudousan.jp

◇ 熊谷周辺の売買物件、賃貸物件はホームページに多数掲載しています。物件についてのお問い合わせは、電話・FAX・メールでお気軽にどうぞ ◇

**クルマ不動産の売買物件情報**

※物件概要は、2022年2月7日現在のものです。  
◇発行日: 2022年2月11日 ◇広告有効期限: 2022年2月末日